



Stalles de gauche



Stalles de droite

STALLES (FIN DU XVIème SIECLE)

Selon la tradition orale, ces stalles proviendraient de l'Abbaye de Beaulieu les Loches, détruite à la révolution. Elles s'alignent de chaque côté du chœur en 2 remarquables rangées de 8 sièges en chêne, sculptés dans la masse, avec seconds sièges dits « miséricordes ».

Ces tablettes rabattables, aménagées au dessus des sièges principaux, permettaient aux moines de s'y appuyer tout en paraissant être debout, afin de supporter la fatigue des longs offices. Le dessous de chaque tablette comporte des sculptures, qui apparaissent lorsque celles-ci sont relevées. Elles sont ornées à gauche de moines mauvais et à droite de moines sages. Les stalles sont sculptées de motifs variés : humains, animaux ou végétaux et, de sujets pittoresques, mêlant le profane, le sacré, la bouffonnerie, le diabolique, le symbolique.

On distingue des masques grimaçants, des personnages contorsionnés, des animaux monstrueux représentant certaines vertus théologiques ou péchés capitaux. Par exemple la tête avalant ou crachant des feuilles symbolise le renouvellement de la nature. La débauche humaine est, elle, illustrée : par un homme montrant ses fesses ou tirant la langue, des bouffons dansant ou tenant une marotte garnie de grelots. Les motifs animaliers représentent des porcs, des oiseaux ou des taureaux. Les représentations végétales sont des feuilles d'acanthé, de chêne avec leurs glands et des fleurs.



Montrant ses fesses



Le porc



Le contorsionné grimaçant



Le contorsionné



Tirant la langue



Le Bouffon et sa marotte

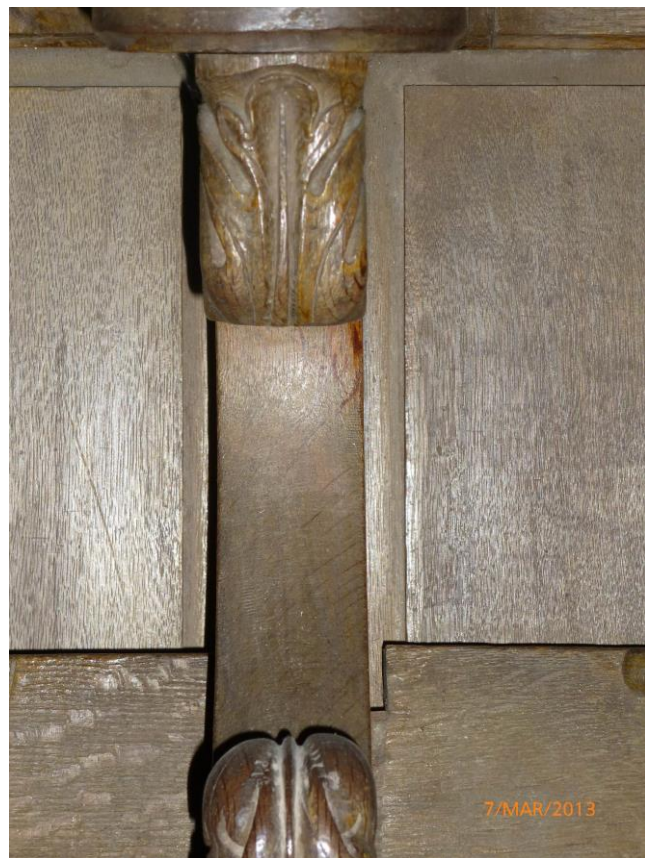
Certaines statuette, de l'extrémité des rangées, ont été mutilées lors de la Révolution, sans doute sur leur premier emplacement, à Beaulieu. Les 2 panneaux de revers, sur l'avant, très finement sculptés sont, en fait, un réemploi du XVIIème siècle.



Panneaux de revers stalle de gauche et droite



Statutette extrémité de rangée



Séparation entre deux stalles

Toutes ces stalles constituent un exceptionnel ensemble décoratif.